

Heute spielen wir Sching, Schang, Schoong! Dazu braucht ihr nichts anderes, als eure Hände und einen Spielpartner.

Als erstes macht ihr eine Faust und schwingt eure Faust von rechts nach links zu dem Spruch „Sching, Schang, Schong!“. Dort, wo eure Faust stehen bleibt, müsst ihr euch für einen Zug entscheiden. Wählen könnt ihr in der Standardversion zwischen Schere, Stein und Papier. In der Profi-Version gibt es noch den Brunnen.

Und so sind die Regeln:

Schere zerschneidet Papier

Stein zerschlägt Schere

Papier wickelt Stein ein

Der Brunnen kann nur von dem Papier geschlagen werden, welches diesen zudeckt. Alles andere fällt in den Brunnen.

Wenn ihr beide den gleichen Zug gewählt habt, passiert nichts. Gespielt werden kann mit einer bestimmten Anzahl von Leben oder bis ins Unendliche.

Tipp: Sching, Schang, Schong hilft auch bei Entscheidungen.

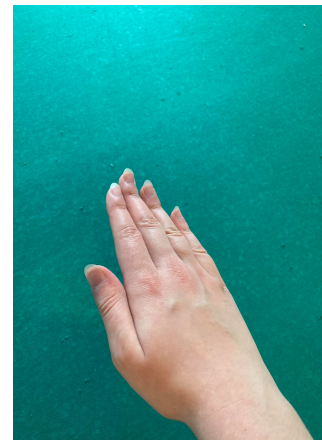
Wer macht heute den Abwasch? → Sching, Schang, Schong!



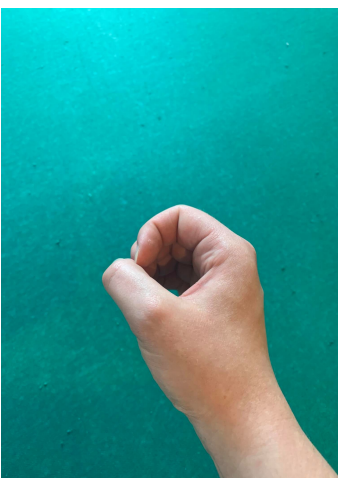
Schere



Stein



Papier



Brunnen